

VOUS SOUHAITEZ VOUS SÉPARER D'OBJETS EN BON ÉTAT ?

Certaines associations récupèrent vos objets, parfois à domicile, pour en faire bénéficier d'autres personnes.



- Meubles, électroménager, déco, vaisselle... :
Contactez Emmaüs, Résistes, Envie...



- Textiles, Linge, Chaussures (TLC) :
Connectez-vous sur www.lafibredu.tri.fr/carto ou contactez le 0800 021 021 pour connaître les lieux de dépôt.

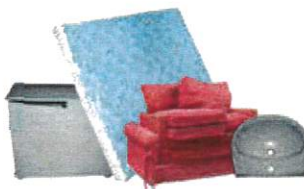
ATTENTION DANGER !
Les contenants sur lesquels les symboles suivants sont à déposer **UNIQUEMENT** en déchetterie, qu'ils soient vides ou pas.



ET VOS ENCOMBRANTS...

Contactez le **0800 021 021** pour fixer un rendez-vous d'enlèvement gratuit des encombrants.

Attention : les déchets électriques et électroniques nécessitent un traitement particulier (recyclage, dépollution) impossible à faire lorsqu'ils sont ramassés avec les encombrants. C'est pourquoi ils ne sont pas acceptés à cette collecte.



LES DÉCHETTERIES DE LA MÉTROPOLÉ À PROXIMITÉ

CAUDEBEC-LÈS-ELBEUF
Rue de la chaussée
Du lundi au samedi 10h-18h
Dimanche 9h30-12h30

CLÉON
Rue Marie-Louise et Raymond Boucher
Du lundi au samedi 10h-18h
Dimanche 9h30-12h30

GRAND-COURONNE
Allée Côte Mutel
Lundi, mardi, mercredi et samedi
9h-12h et 14h-17h30
Vendredi 9h-11h45

SAINT-ÉTIENNE-DU-ROUVRAY
Rue Désiré Granet
Lundi, mercredi, jeudi et samedi
9h-12h et 14h-17h30
Vendredi 14h45-17h30

ET ÇA JE LE JETTE OÙ ?

Ordures ménagères ■ Déchets végétaux ■ Colonne TLC ■ Verre ■ Pharmacie ■
Papiers et emballages ■ Compostage ■ Déchetterie ■ Encombrants ■ Magasin ■

Acide	
Amiante : contactez Ma Métropole	
Ampoule basse consommation ou halogène	
Ampoule classique	
Appareil électrique ou électronique	
Bac de glace	
Barquette plastique ou aluminium	
Barquette polystyrène	
Batterie de voiture	
Bidon plastique avec symbole «danger»	
Bidon plastique sans symbole «danger»	
Bocal en verre	
Boîte de conserve	
Boîte à œufs en carton	
Boîte à œufs en plastique	
Boîte carton avec symbole «danger»	
Boîte carton sans symbole «danger»	
Boîte métal (thé, produits d'hygiène...)	
Boîte plastique rigide (sucre, chocolat...)	
Bombe aérosol avec symbole «danger»	
Bombe aérosol sans symbole «danger»	
Bouteille à huile en plastique (vide)	
Bouteille à huile en verre (vide)	
Bouteille plastique avec symbole «danger»	
Bouteille plastique sans symbole «danger»	
Bouteille en verre	
Branchage (gros)	
Branchage (petit)	
Brique alimentaire	
Cagette bois	
Canette	
Capsule de café ou de thé (pleine)	
Carton (petit ou grand)	
Cartouche d'encre	
CD / DVD / K7	
Chaussures, ceinture	
Classeur	
Coton tige	
Couche bébé	
Couvercle métal (bocaux, bouteille en verre...)	
Enveloppe (avec ou sans fenêtre)	
Epluchures de fruits ou légumes	
Essuie-tout	
Ferraille	
Feuillage	
Film plastique (packs de bouteilles...)	
Gazon	
Gravats	
Grillage	
Huile (de vidange, alimentaire)	
Jouet (petit)	
Jouet (volumineux)	
Jouet électrique ou électronique	
Journaux	

Laine	
Laine de verre	
Linge	
Litière pour animaux	
Literie (matelas, sommier)	
Médicament	
Meuble	
Miroir	
Moquette	
Néon, tube fluorescent	
Objet en terre cuite, faïence, porcelaine	
Opércule métallique (pot de crème, boîte de conserve...)	
Ordinateur	
Palette	
Papier	
Papier cadeau métallisé	
Papier peint, cadeau, aluminium et publications (annuaire, cahier, livre, magazine, catalogue)	
Pile	
Planche (bois, plastique, métal)	
Plante	
Plâtre	
Pneu	
Polystyrène	
Pot en verre	
Pot en plastique (crème, yaourt...)	
Pot avec symbole «danger»	
Produit de beauté en pot	
Pulvérisateur avec symbole «danger»	
Pulvérisateur sans symbole «danger»	
Radiographie	
Rasoir mécanique	
Rasoir électrique	
Réfrigérateur	
Sacs plastique ou papier	
Sanitaire	
Seringue	
Stylo	
Thermomètre à mercure	
Tube (crème, dentifrice)	
Tuyau d'arrosage	
Ustensile de cuisine	
Vaisselle	
Vaisselle jetable	
Vélo	
Vêtements	
Vitre	

Il est inutile de laver les objets avant de les mettre dans les papiers et emballages. Il suffit de les vider ou de les racler convenablement (sauf les capsules de thé et de café qui peuvent rester pleines) pour qu'ils soient valorisés.

COP 21
JE M'ENGAGE!
POUR LE CLIMAT

métropole
ROUENORMANDIE